

Comune di Vigolo



Provincia di Bergamo

Componente geologica della
pianificazione comunale ai sensi
della l.r. 41/1997

aggiornamento alla l.r. 12/2005

Dott. Geol.
Fabio Plebani
Iscriz. Ord. Reg.
N. 884
Via I. Marini, 24060
Castelli Calepio (Bergamo)
Tel. 333 8024169
fabio@hattusas.it

Carta della fattibilità geologica

SCALA 1:5000

TAVOLA 7a

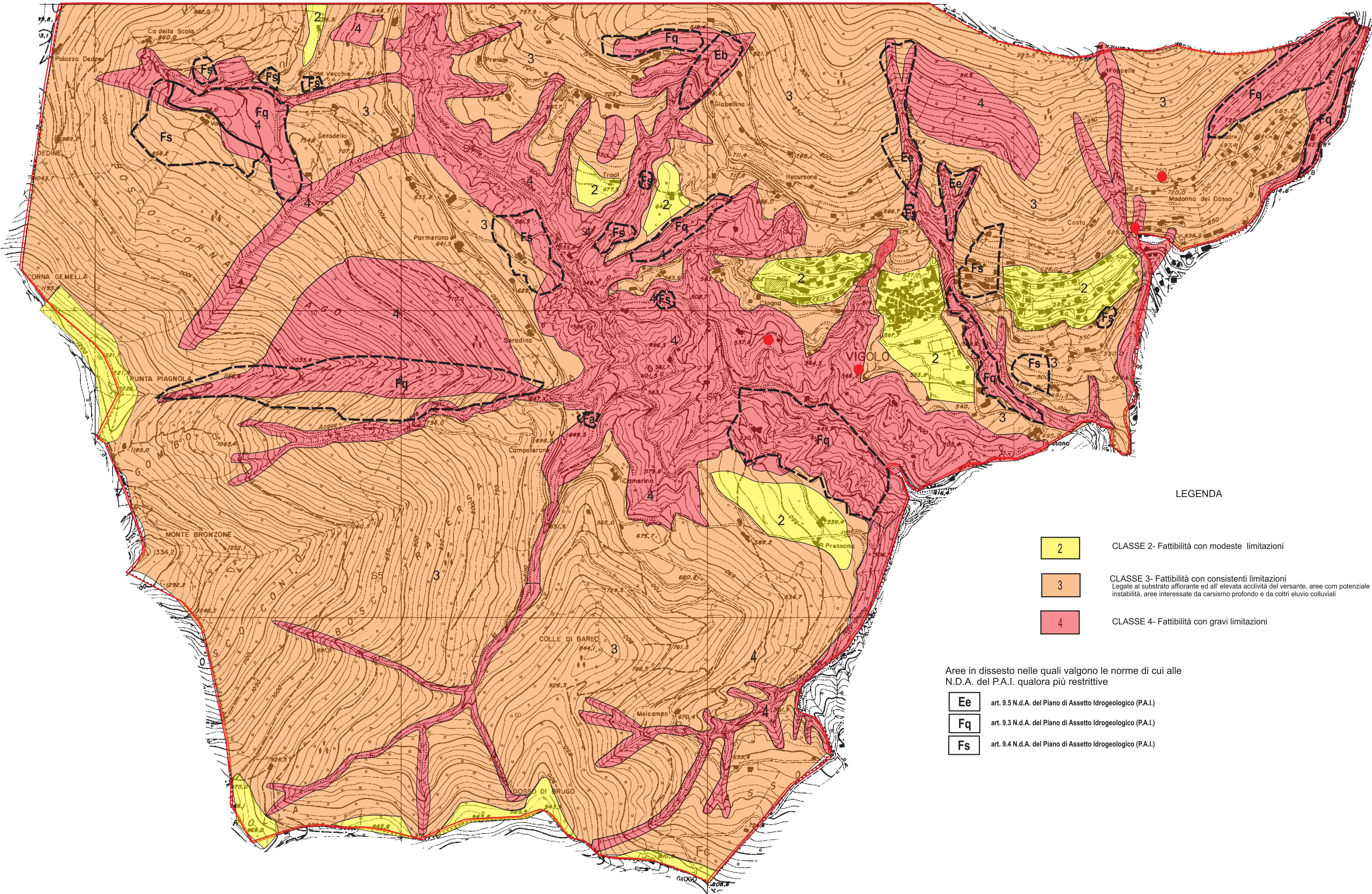
VISTO

FILE

COLLABORAZIONI

ANDREA GRITTI

DATA
Dicembre 2005
agg. Dicembre 2008



LEGENDA

- 2

CLASSE 2- Fattibilità con modeste limitazioni
- 3

CLASSE 3- Fattibilità con consistenti limitazioni
Legate al substrato affiorante ed all'elevata acclività del versante, aree con potenziale instabilità, aree interessate da carsismo profondo e da coltri eluvio colluviali
- 4

CLASSE 4- Fattibilità con gravi limitazioni

Aree in dissesto nelle quali valgono le norme di cui alle
N.D.A. del P.A.I. qualora più restrittive

- Ee

art. 9.5 N.d.A. del Piano di Assetto Idrogeologico (P.A.I.)
- Fq

art. 9.3 N.d.A. del Piano di Assetto Idrogeologico (P.A.I.)
- Fs

art. 9.4 N.d.A. del Piano di Assetto Idrogeologico (P.A.I.)